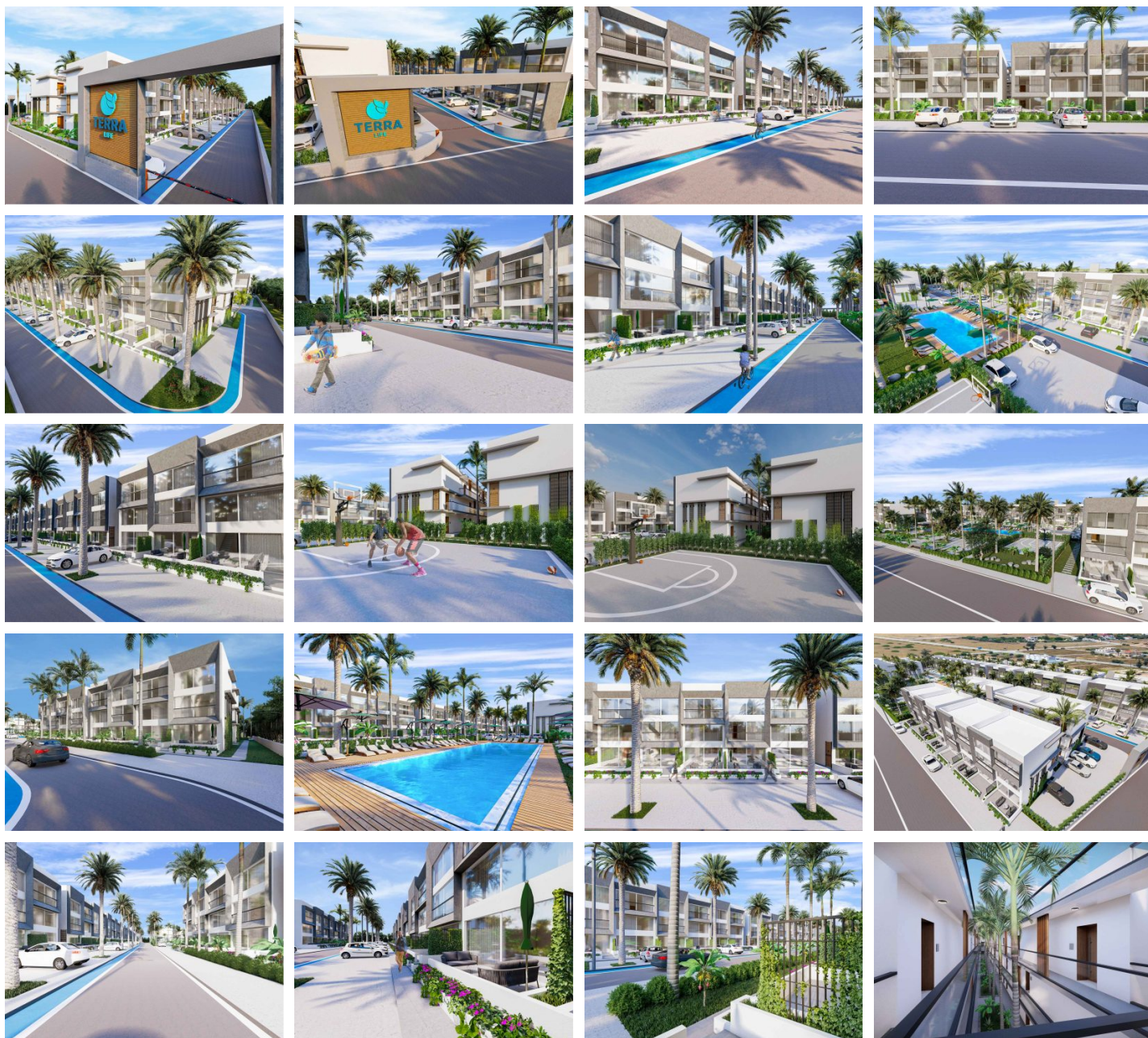
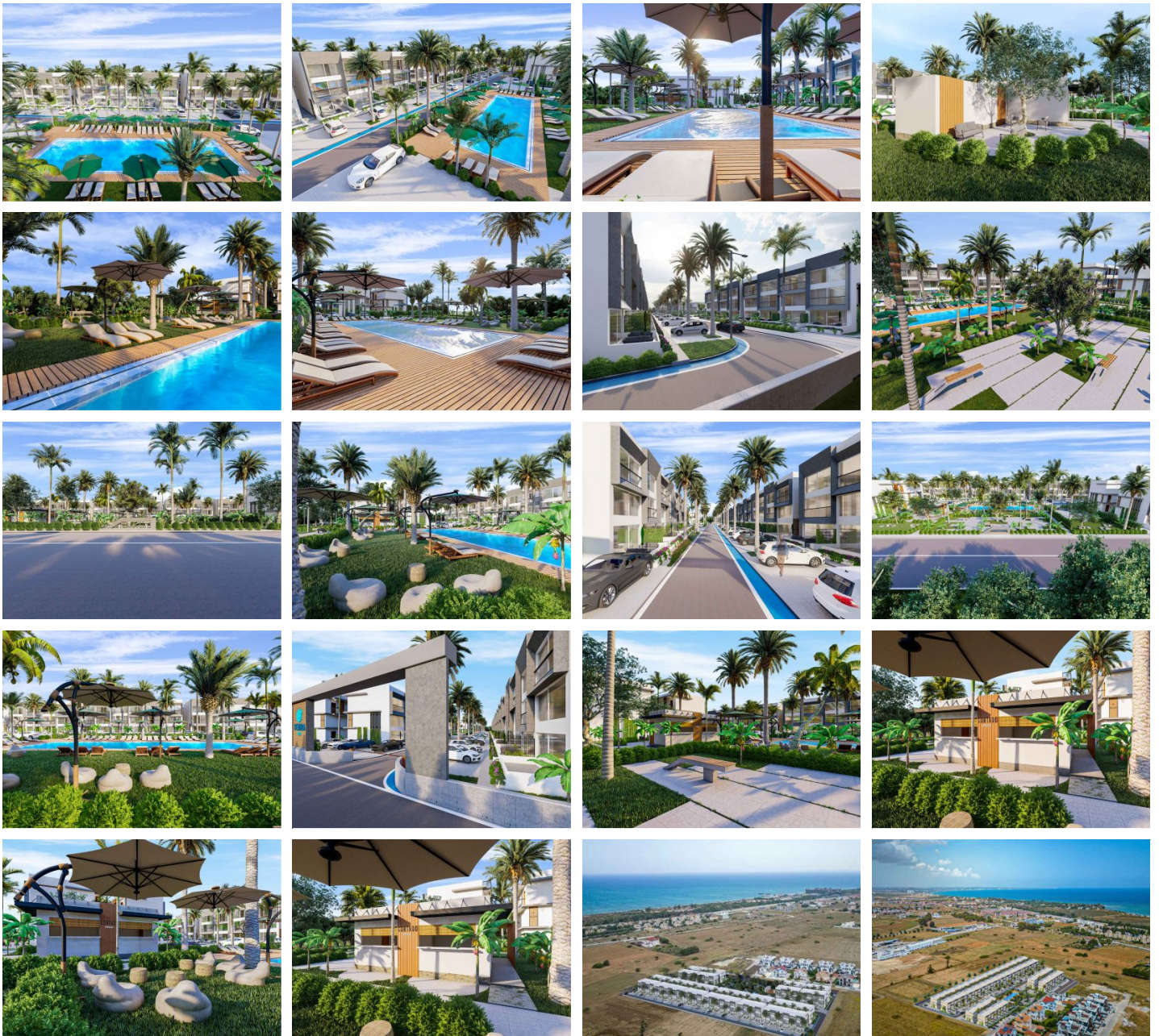


# TERRA LIFE

Mediterraner Lifestyle nahe Iskele & Long Beach

Studios, Apartments, Penthouses ab £104.500\*





## TERRA LIFE

UNDER CONSTRUCTION

Fertigstellung Ende 2026

Garten Apartments & Penthouses

Exklusiv Wohnanlage in zentraler Lage von Yeni İskele, nur wenige Gehminuten vom Meer entfernt. Das Projekt umfasst 184 stilvolle Studio- und 1+1-Loft-Einheiten sowie zahlreiche Annehmlichkeiten und Services. Ideal als Ferien-, Wohn- oder Vermietungsobjekt.

\*Bitte beachten: Preise und Verfügbarkeiten sind volatil und werden von den Bauträgern regelmäßig aktualisiert. Bitte aktuelle Preisliste anfragen!

## FACILITIES



- Outdoor-Pool
- Kaffee-Bar
- Basketballplatz
- Grünflächen
- Außentoilette & Umkleideraum
- Offene Parkplätze

## LAGE

- Long Beach: 1,7km (4 Min.)
- Supermarkt: 2,0km (6 Min.)
- Long Beach Hospital: 1,7km (4 Min.)
- Schule (Near East): 9,6km (12 Min.)
- Famagusta Zentrum: 13,5km (16 Min.)
- Universität (EMU): 14km (16,5 Min.)
- Flughafen Ercan: 44,5km (41 Min.)
- Kyrenia Zentrum: 70,3km (1 Std. 2 Min.)
- Nicosia Zentrum: 65,3km (1 Std. 23 Min.)
- Karpaz Tourismusregion: 42,2km (43 Min.)
- Flughafen Larnaca: 56,2km (1 Std. 7 Min.)

## ICH FREU MICH AUF DICH

Chris auf Nordzypern

Whatsapp: +49. 170. 860 96 29

E-Mail: [chris@chrisaufnordzypern.com](mailto:chris@chrisaufnordzypern.com)