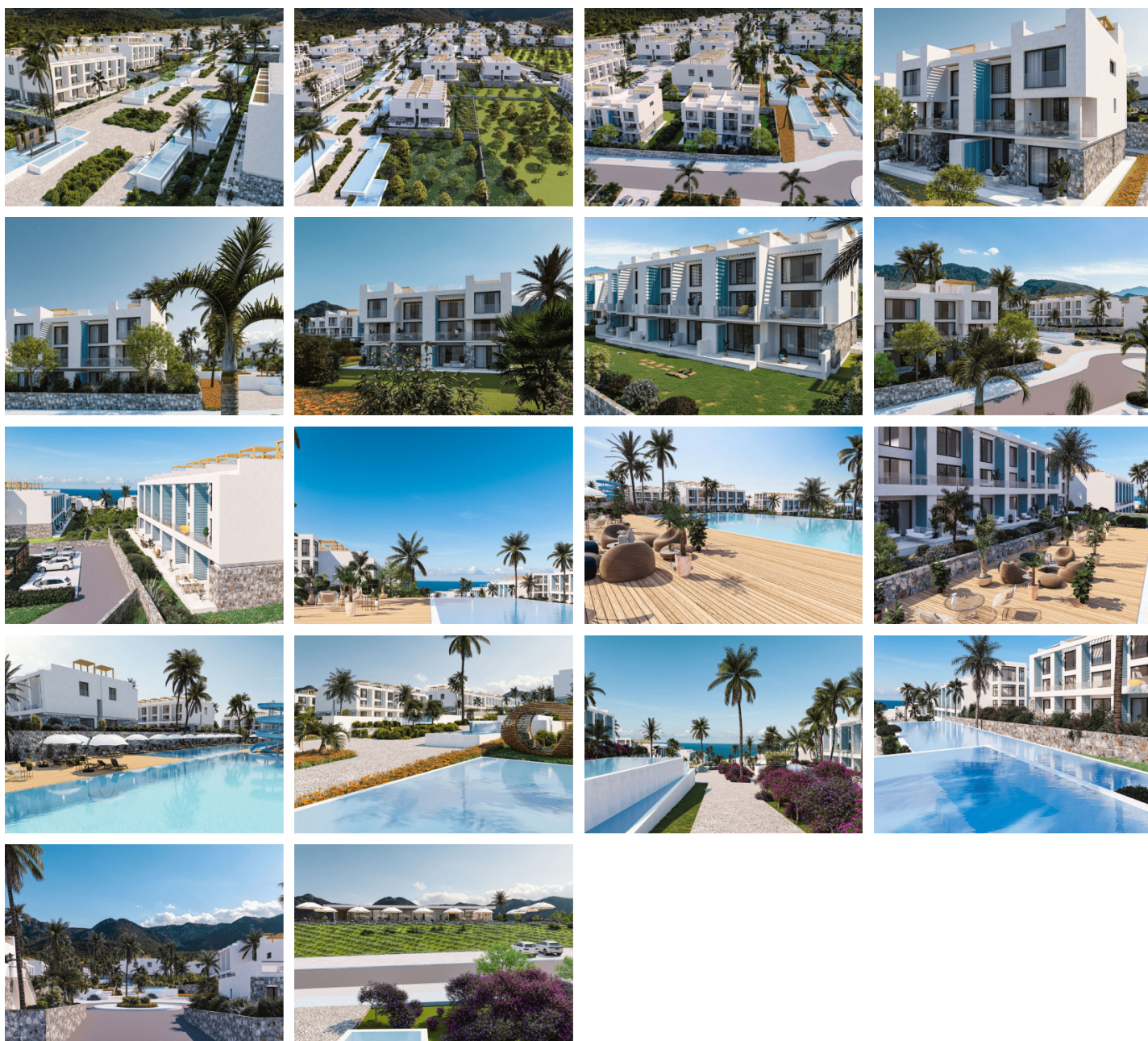


HABITAT

Große Wohnanlage in Berglage mit zahlreichen Facilities

Studios, Apartments, Penthouses, Bungalows ab £115.950*



HABITAT

OFFPLAN

Fertigstellung März 2028

Studios, Garten-Apartments,
Penthouses, Bungalows



Offplan-Projekt von einem der größten und erfahrensten Bauträger in Nordzypern. Auf mehr als 267.600 m² entsteht hier eine der größten Wohnanlagen in Esentepe mit zahlreichen Facilities. Geplant sind neben einem Gesundheitszentrum, Joggingstrecken auch Zen-Gärten, Event-Lounges zum Buchen, Shuttle-Services, sowie Geschäfte, andere Gewerbeeinrichtungen und vieles mehr ...

*Bitte beachten: Preise und Verfügbarkeiten sind volatil und werden von den Bauträgern regelmäßig aktualisiert. Bitte aktuelle Preisliste anfragen!

FACILITIES

Restaurant
Laufstrecken
Tennisplatz
Basketballplatz
Sandstrandvolleyballplatz
Hundepark
Bio-Garten
Bauernmarkt
Kinderspielplatz
Kletterwand
Freiluft-Fitnessstudio
Grillbereich
Zen-Garten
Aquapark
Pools
Mini-Wasserpark
Gesundheitszentrum
uvm.

LAGE

Esentepe
Berglage
250 m bis zum Meer
Girne: 37 Minuten
Famagusta: 40 Minuten
Ercan: 40-50 Minuten
Larnaca: 60-70 Minuten

VIDEOS



Hier stelle ich dir das Bauprojekt HABITAT vor!

ICH FREU MICH AUF DICH

Chris auf Nordzypern

Whatsapp: +49. 170. 860 96 29

E-Mail: chris@chrisaufnordzypern.com